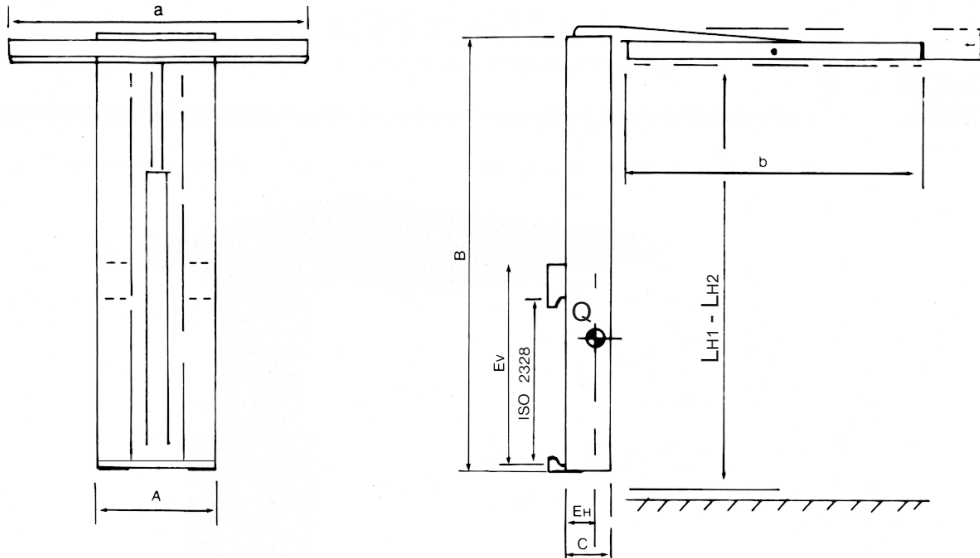




Lasthalter, Typ HLHF

Vorteile

- Zum festsetzen von Lasten gegen die Gabeln bei Unebenheiten, Drehungen und Bremsen
- Vermeidet Schäden an den Gütern
- Eingebauter Druckregler
- Ein Ausgleich in der Druckplatte sichert optimale Halteeigenschaften



	A [mm]	B [mm]	C [mm]	E _H [mm]	E _{V1} /E _{V2} [mm]	a [mm]	b [mm]	t [mm]	Q [kg]	LH1-LH2 [mm]
HLHF 1510	300	1100	125	139	598/936	750	750	70	198	850-1450
HLHF 1511	300	1200	125	181	657/1042	750	750	70	212	950-1650
HLHF 1512	300	1300	125	174	712/1146	750	750	70	225	1050-1850
HLHF 1513	300	1400	125	168	767/1250	750	750	70	238	1150-2050
HLHF 1514	300	1500	125	163	821/1352	750	750	70	251	1250-2250
HLHF 1515	300	1600	125	158	875/1453	750	750	70	254	1350-2450

E_{V1} ist bei min. Öffnung, E_{V2} ist bei max. Öffnung.

L_H ist für Gabelklasse 2A gültig.

Max. Betriebsdruck 100 [bar] .

Einschl. Reduzierventil.

